



Informatik, Mathematik, Physik

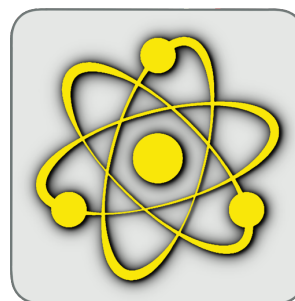
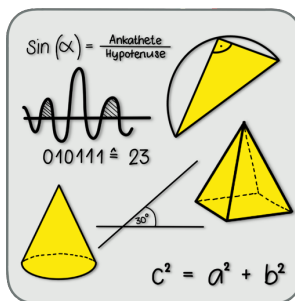
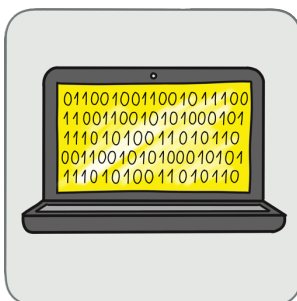


Das Profulfach **IMP**
an der Johannes-Brenz-Gemeinschaftsschule

I

M

P



Informatik

Mathematik

Physik



Informatik



Daten und
Codierung



Algorithmen

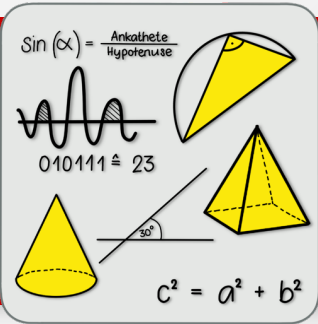
```
public void drawPyramid(int pHeight)
{
    for(int i=1; i<=pHeight; i++)
    {
        for(int j=1; j<=pHeight-i; j++)
        {
            System.out.print(" ");
        }
        for(int j=1; j<=2*i-1; j++)
        {
            System.out.print("*");
        }
        System.out.println();
    }
}
```

Rechner und
Netze



Informations-
gesellschaft,
Datensicherheit





Mathematik



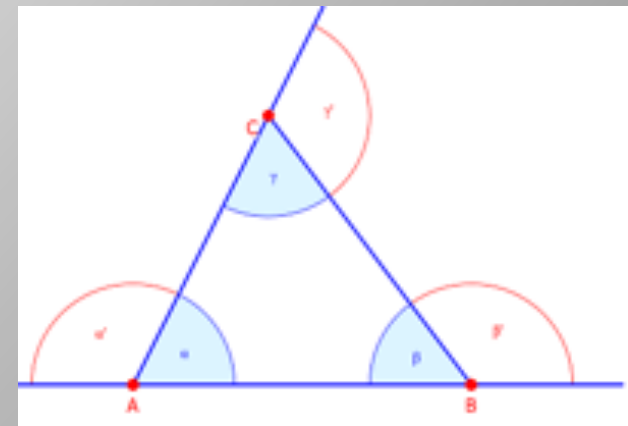
Mathematische Grundlagen der Kryptologie

Logik und Graphen

Geometrie

Dezimal	Binär			
	8	4	2	1
0				0
1				1
2			1	0
3			1	1
4	1	0	0	
5	1	0	1	

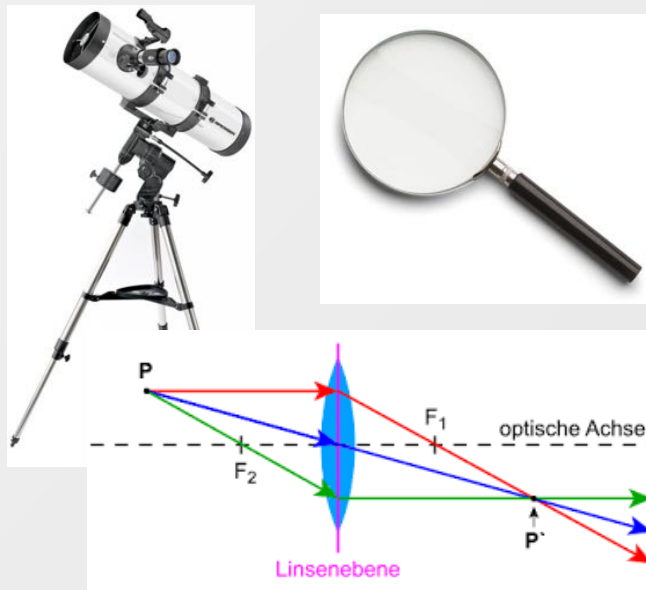
5	3		7		
6		1	9	5	
	9	8			6
8			6		3
4		8	3		1
7			2		6
	6				
		4	1		
			8		



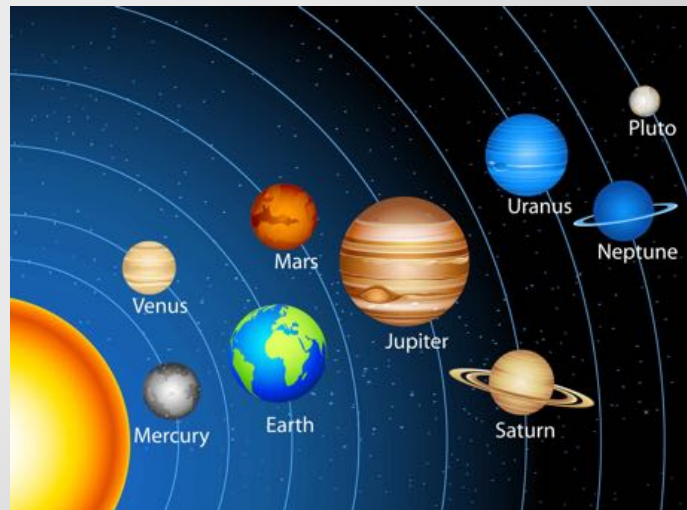


Physik

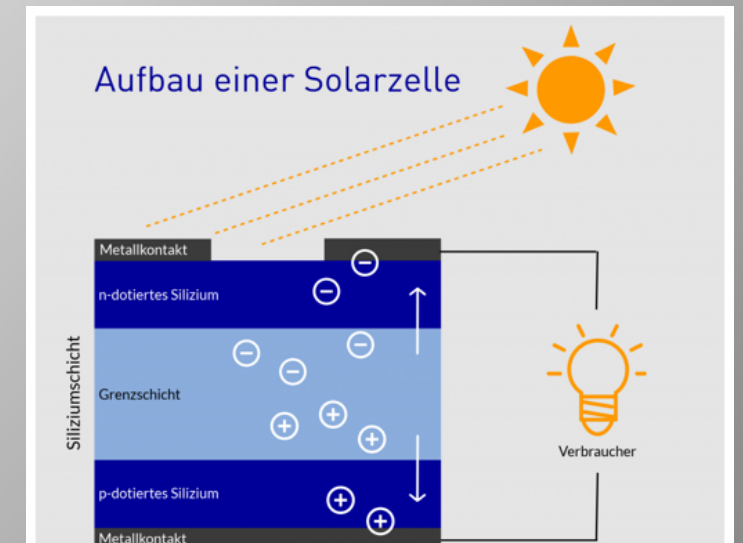
Optik und Bilderfassung



Erde und Weltall Astronomie



Elektrodynamik und Informationsverarbeitung



Warum wähle ich IMP?

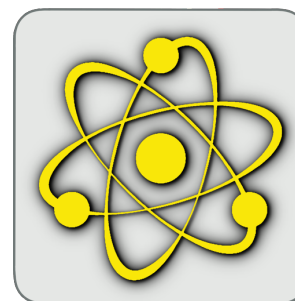
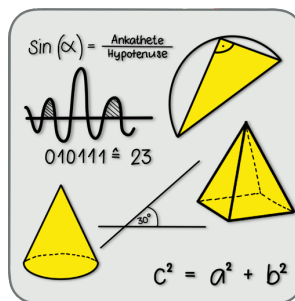
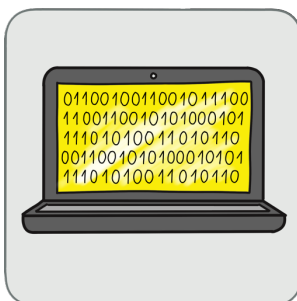


- Zukunftsfähiges Fach
- Interesse am Informatik-, Mathematik- und Physikunterricht
- Freude am Experimentieren und an naturwissenschaftlichen Arbeitsweisen
- Durchhaltevermögen und genaues Arbeiten
(z.B. beim Programmieren und Lösen mathematischer Probleme)
- Freude am Programmieren

I

M

P



Informatik

Mathematik

Physik